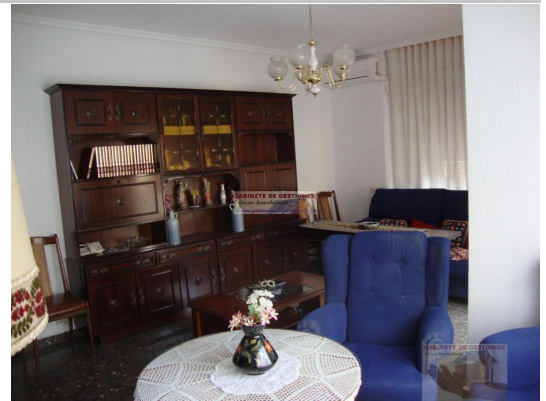


**Referencia:** 0001932**Tipo Inmueble:** Piso**Operación:** Venta**Precio:** 155.000 €**Estado:** Estado de origen**Dirección del inmueble:** MARIA MARIN 3**Puerta:** A **Planta:** 1**Población:** Albacete**Provincia:** Albacete**Código Postal:** 2003**Zona:** CENTRO-PARQUE ALBACETE

<b>M<sup>2</sup> Construidos:</b>	150	<b>Dormit.:</b>	4	<b>Ascensor:</b>	Si	<b>Suelo:</b>	Terrazo
<b>M<sup>2</sup> Útiles:</b>	134	<b>Baños:</b>	2	<b>Amueblado:</b>	No	<b>Aire:</b>	Frío/Calor
<b>M<sup>2</sup> Parcela:</b>	0	<b>Aseos:</b>	0	<b>Piscina:</b>	No	<b>Agua caliente:</b>	
<b>M<sup>2</sup> Terraza:</b>	0	<b>Armarios:</b>	0	<b>Trastero:</b>	Si	<b>Combustible:</b>	Gasoil
<b>Orientación:</b>		<b>Ext./Int.:</b>	Exterior	<b>Terrazas:</b>	0	<b>Zonas verdes:</b>	No
<b>Construc. años:</b>	+30	<b>€ Comunidad:</b>	174	<b>Garajes:</b>	0	<b>Patio:</b>	No

**Datos adicionales:**

FANTASTICO AMPLIO Y LUMINOSO PISO JUNTO AL PARQUE DE ABELARDO SANCHEZ SITUADO EN UNA ZONA DE SERVICIOS Y JUNTO A COLEGIOS E INSTITUTOS TIENE CUATRO DORMITORIOS SALON CON BALCON QUE DA A DOS CALLES DOS BAÑOS CON DUCHA AMPLIA COCINA AMUEBLADA CON DESPENSA Y GALERIA QUE DA ACCESO A UN PATIO A/A EN EL SALON CALEFACCION CENTRAL ACCESO COTA CERO AL ASCENSOR Y TRASTERO